

伸側與預載旋鈕：

伸側旋鈕為上蓋中央的5號內六角

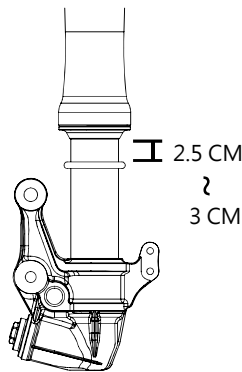
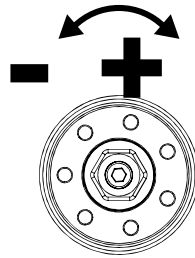
調整避震器伸長時的油壓，逆時鐘轉到底為第0格。順時鐘旋轉為增加油壓，反之則減弱油壓。

當避震器在伸張行程時，若是覺得避震器伸長太快或是覺得搖晃太大，可以試著將旋鈕順時針旋轉將伸側阻尼調強，直到覺得避震器伸長的太慢或是騎起來有點顛簸時，再將旋鈕逆時針旋轉1-2格調弱阻尼直到舒適度足夠即可。

預載旋鈕為13號外六角

調整彈簧預載是非常重要的！
太強或太弱的設定都會影響到騎乘的舒適度。

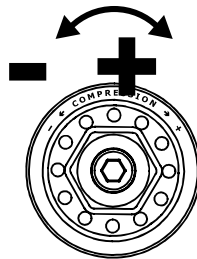
1. 避震器安裝上車後，請將O環推至最頂端，輕輕的坐上車之後，輕輕的下車並小心架起中柱。
2. 觀察O環位置約距離土封2.5cm~3cm左右即可。



壓側旋鈕 COMPRESSION:

調整避震器壓縮時的油壓，逆時鐘轉到底為第0格。順時鐘旋轉為增加油壓，反之則減弱油壓。

當避震器在壓縮行程時，若是覺得避震器壓縮太快或太軟，可以試著將旋鈕順時鐘旋轉，將壓側阻尼調強，直到覺得避震器在壓縮時，有點太硬或是騎起來有點顛簸時，再將旋鈕逆時鐘旋轉2-3格放弱阻尼直到舒適度足夠即可。



清潔與保養:

先以清水沖掉表面的泥沙、塵土，再使用軟布或軟毛刷輕輕的擦拭清潔避震器外觀，最後再塗抹上一點油脂潤滑內管即可。

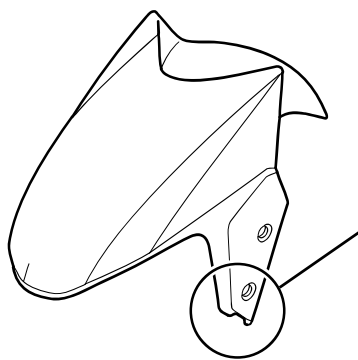
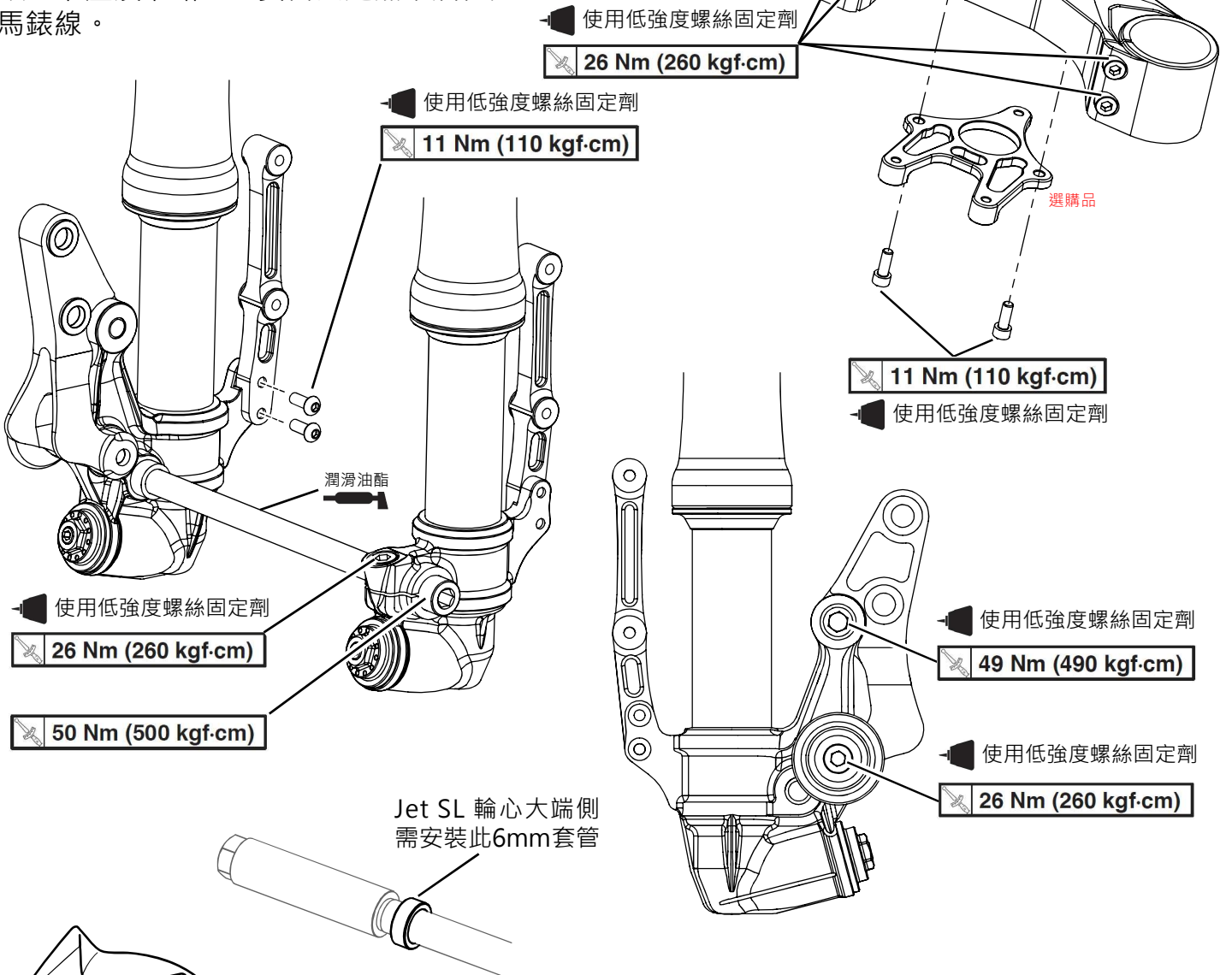
警告: 請勿使用溶劑及高壓清洗機清洗避震器，溶劑及高壓水柱可能會損壞油封造成漏油。

補充說明:

鯊魚工廠所設計生產的避震器產品，不論是彈簧或是其內部的阻尼設定，都是經過長時間針對不同車種做獨立的實驗與嚴格的測試。因此，若您有加裝 " 避震器加高或降低座 " 或相關產品，這可能會嚴重影響到避震器的性能與表現。

金色內管的氮化鈦鍍層會隨著使用時間自然磨耗，故鍍層不提供保固。

1. 三角台及避震器都依照扭力值安裝上車，並將輪軸鎖至扭力值。
2. 輪軸止付螺絲鎖緊前，必須將中柱放下，並用力下壓前避震5-6次後，再將輪軸止付螺絲鎖緊至扭力值。
★ 此項非常重要請務必執行
3. 鎖上卡座及卡鉗，並妥善固定煞車油管與馬錶線。



四代、SMAX、FORCE、KRV、MMBCU土除支架鎖點邊緣需修除
※ KRV需更換MMBCU規格土除

套管	卡鉗側	輪心大端
KRV	黑 16mm	銀 18.4mm
MMBCU	鐵灰 18.1mm	鐵灰 38.6mm